

DÉCLARATION DE CONFORMITÉ

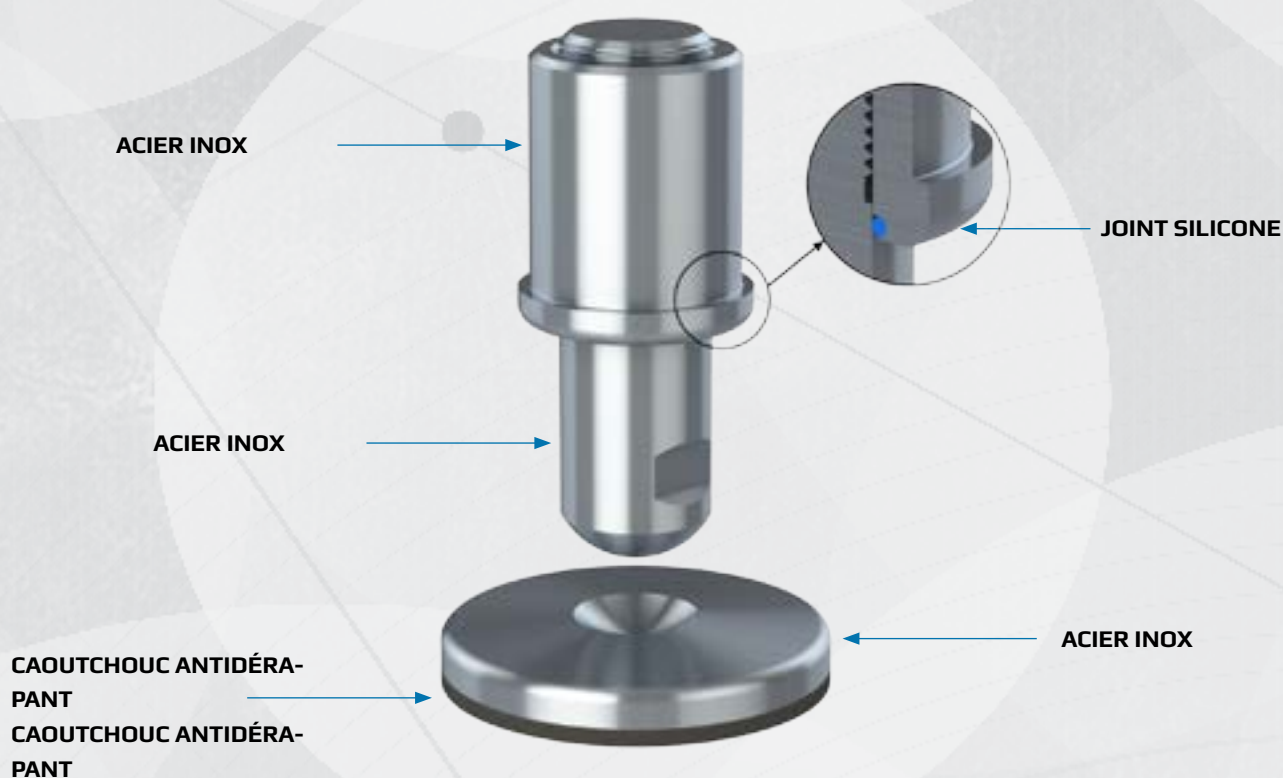
PIEDS DE NIVELLEMENT POUR CUVES ET RÉSERVOIRS



NGI se conforme totalement à l'ensemble des directives et normes applicables. Toutes les informations sont basées sur l'état actuel des connaissances et sujettes à modification. Nous suivons attentivement les révisions et modifications de ces directives et concevons nos produits en conséquence. Cela assure que les produits de NGI sont toujours conformes aux exigences en vigueur.

Notre catégorie de produits n'est pas visée par le champ d'application de la directive machines communautaire. Pour cette raison, nos produits ne peuvent donc pas être livrés avec le marquage CE conformément à la directive machines communautaire.

De plus, nous déclarons que les matériaux énumérés utilisés dans nos produits sont conformes aux exigences quant aux matériaux utilisés dans les industries alimentaires et pharmaceutiques.



DÉCLARATION DE CONFORMITÉ

PIEDS DE NIVELLEMENT POUR CUVES ET RÉSERVOIRS

LA DÉCLARATION DE MATÉRIAUX CONCERNE LES APPLICATIONS SUIVANTES

Application :	Tige et gaine en acier
Type de matériau :	Acier inox, AISI 304/A2 (X5CrNi18-10), Euronorm 1.4301. Sur demande : Acier inox, AISI 316/A4 (X 5 CrNiMo 17 12 2), Euronorm 1.4401
Conformité :	EN 10204 Type 2.2. NGI A/S déclare que le produit est conforme à la commande avec indication de résultats d'inspection non spécifique. NGI a obtenu des certificats d'inspection selon EN 10204 type 3.1 pour tous les matériaux utilisés dans les produits mais non spécifiés pour chaque pied. Dans la directive 94/9/CE, équipements pouvant être utilisés dans des atmosphères potentiellement explosives, également connue en tant que directive ATEX, les équipements sans leur propre source d'inflammation ne sont pas visés et ne doivent pas être marqués conformément à la directive. Cependant, les pieds de nivellement NGI conviennent à l'utilisation dans toutes les zones ATEX.
Application :	Semelle antidérapante
Type de matériau :	NBR Sur demande EPDM
Électrique :	Non conducteur
Résistance chimique :	Grande résistance aux agents de nettoyage les plus utilisés
Couleur :	Noir
Dureté :	Shore A 80 ± 5
Plage de température :	Min. -20 °C à max. 110 °C
Charge :	Faible capacité de charge
Application :	Anneau d'étanchéité entre composants en acier des pieds de nivellement de machines de NGI.
Type de matériau :	Caoutchouc silicone
Électrique :	Non conducteur
Résistance chimique :	Grande résistance aux agents de nettoyage les plus utilisés
Couleur :	RAL 5010 (bleu)
Dureté :	Shore A 60 ± 5
Plage de température :	Min. -60°C à max. +200 °C
Stockage :	Selon ISO 2230
Conformité :	FDA : Guideline 21 CFR 177.2600
RoHS 2 :	Conformément à la directive 2011/65/CE DU PARLEMENT EUROPÉEN ET DU CONSEIL.
	GMP : Bonnes pratiques de fabrication conformément à 2023/2006/CE.
	Food contact: Regulation (EC) 1935/2004